



JATOBA JE VELKÝ RODINNÝ DŮM PRO BYDLENÍ OPTIMÁLNĚ 6TI ČLENNÉ RODINY. PŘÍZEMÍ JE DISPOZIČNĚ NAVRŽENO PRO VEŘEJNÝ ŽIVOT RODINY, V PATŘE JE ODDĚLENÁ SOUKROMÁ ZÓNA LOŽNIC. V PŘÍZEMÍ SE PŘES PROSTORNÉ ZÁDVEŘÍ VSTUPUJE DO CHODBY ODKUD JE PŘÍSTUP DO TECHNICKÉ MÍSTNOSTI, KOMORY, WCS UMYVADLEM A PRAČKOU S PŘÍSTUPEM DO ODDĚLENÉ SAUNY S OCHLAZOVACÍ SPRCHOU, DO PRACOVNY A DO HLAVNÍHO OBYTNÉHO PROSTORU S JÍDELNOU A KUCHYŇSKÝM KOUTEM. V PROSTORU OBYVACÍHO POKOJE JE NAVRŽENO UMÍSTĚNÍ KRBU NEBO KRBOVÝCH KAMEN. TVAR PŮDORYSU VYTVÁŘÍ U OBYVACÍHO POKOJE A RELAXAČNÍ MÍSTNOSTI SE SAUNOU SOUKROMOU (ZE DVOU SVĚTOVÝCH STRAN KRYTOU) TERASU. VE HMOTĚ OBJEKTU JE V PŘÍZEMÍ SITUOVÁNA GARÁŽ. Z CHODBY JE PŘÍSTUP NA PROSTORNÉ SCHODIŠTĚ. V PODKROVÍ JSOU SITUOVÁNY 4 LOŽNICE A DVĚ KOUPELNY. JEDNA KOUPELNA JE VĚTŠÍ, PŘILÉHÁ K NEJVĚTŠÍ LOŽNICI URČENÉ NÁVRHEM JAKO LOŽNICE RODIČŮ, A JSOU V NÍ SITUOVÁNY VANA, WC, BIDET A UMYVADLA. MALÁ KOUPELNA JE NAVRŽENA BLÍŽE 3 LOŽNICÍM UVAŽOVANÝM JAKO DĚTSKÉ POKOJE. V MALÉ KOUPELNĚ JE SPRCHA, UMYVADLO A WC.

JATOBA JE MODERNĚ POJATÝ VELKÝ RODINNÝ DŮM S TRADIČNÍMI TYPOLOGICKÝMI PRVKY. TVOŘÍ HO PRŮNIK DVOU STEJNĚ ŠIROKÝCH DVOUPATROVÝCH HMOT S HŘEBENEM VE STEJNÉ VÝŠCE, KRYTÝCH SEDLOVÝMI STŘECHAMI O SKLONU 40°. K ULICI JE OBJEKT

NATOČEN PODÉLNĚ HŘEBENEM JEDNÉ Z HMOT. HLAVNÍM ARCHITEKTONICKÝM PRVKEM TĚTO FASÁDY JE VÝRAZNÉ LOMENÉ OKNO, KTERÉ SLOUŽÍ PRO PROSVĚTLENÍ CHODBY V PODKROVÍ. NA TOTO OKNO V PŘÍZEMÍ NAVAZUJÍ VSTUPNÍ DVEŘE DO OBJEKTU. PLOCHA FASÁDY JE DÁLE ČLENĚNA KRYTÍM VSTUPU A VJEZDU DO GARÁŽE, KTERÝ TVOŘÍ MODERNÍ DŘEVĚNÁ PERGOLA S POLYKARBONÁTOVÝMI DESKAMI. VĚTŠINA OKEN V OBJEKTU JE ŘEŠENÝCH V PŘÍZEMÍ JAKO OKNA BEZ PARAPETU (PRO PŘÍMÉ PROPOJENÍ PROSTOR UVNITŘ DOMU S VÝŠE UVEDENOU TERASOU). POUZE OKNA V PRACOVNĚ, GARÁŽI A V JEDNĚ Z LOŽNIC V PATŘE JSOU PÁSOVÁ S PARAPETEM. DALŠÍ OKNA V PATŘE JSOU NAVRŽENA JAKO FRANCOUZSKÁ SE ZÁBRADLÍM.

RODINNÝ DŮM **JATOBA** JE V NÁVRHU PO VÝŠCE ROZDĚLEN NA ČÁST PŘÍZEMÍ S BÍLOU OMÍTKOU A NA ČÁST PATRA SE ŠEDOU BARVOU FASÁDY. MEZI OKNY JSOU NAVRŽENY PRUHY V BARVĚ BĚŽOVO-ŽLUTÉ, KTERÉ OKNA SPOJUJÍ DO PÁSŮ. **JATOBA** JE ZPRACOVÁNA I V ENERGETICKY ÚSPORNÉ VARIANTĚ JAKO DŮM NA POMEZÍ KATEGORIE PASIVNÍHO A NÍZKOENERGETICKÉHO DOMU. **JATOBA** JE DŮM VHDNÝ PO PRO VĚTŠÍ MĚSTSKÉ I VENKOVSKÉ PARCELY A JEHO VELKÝM PLUSEM JE VELMI MODERNĚ A SOUDOBĚ ŘEŠENÁ VNITŘNÍ DISPOZICE S NÁVAZNOSTÍ NA PARTER DOMU (SOUKROMOU TERASU A ZAHRADU). ORIENTACE VSTUPU JE MOŽNÁ OD ZÁPADU, PŘES SEVER AŽ PO VÝCHOD. NEJVHODNĚJŠÍ ORIENTACE VSTUPU JE NA VÝCHOD.

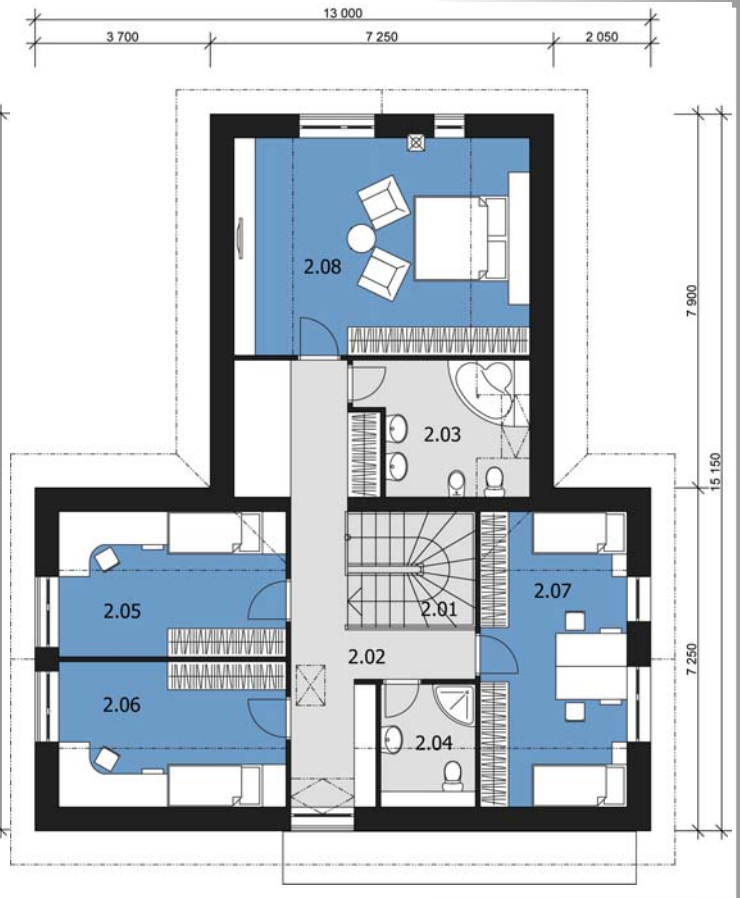
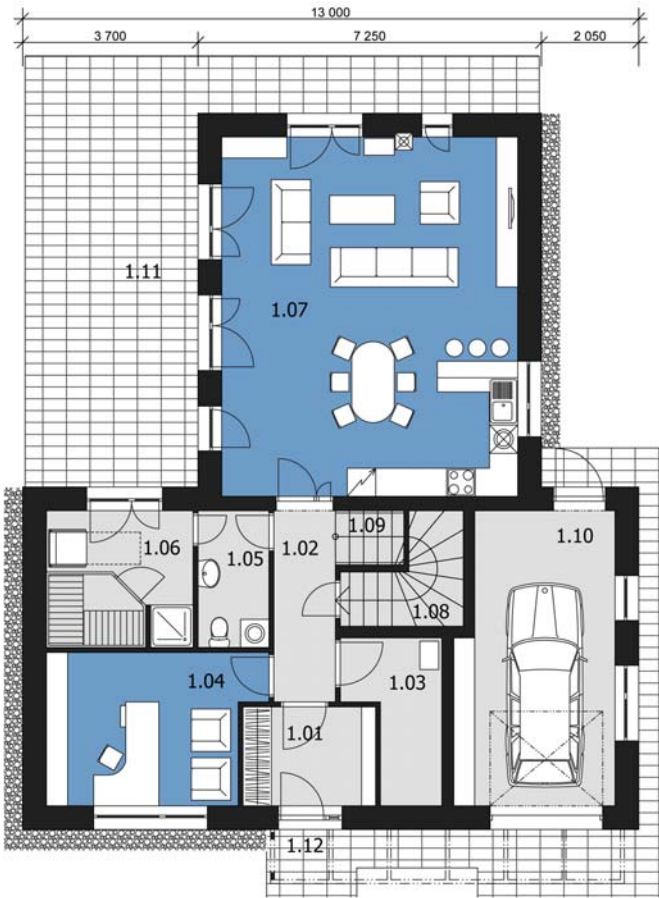


POHLED ZAHRADNÍ



POHLED BOČNÍ





MÍSTNOSTI PŘÍZEMÍ: 1.01 ZÁDVEŘÍ 5,8 M² ■ 1.02 CHODBA 5,2 M² ■ 1.03 TECHNICKÁ MÍSTNOST 5,7 M² ■ 1.04 PRACOVNA 13,8 M² ■ 1.05 WC 4,3 M² ■ 1.06 SAUNA 8,9 M² ■ 1.07 OBÝVACÍ POKOJ, JÍDELNA A KUCHYNĚ 47,4 M² ■ 1.08 KOMORA 4,4 M² ■ 1.09 SCHODIŠTĚ 6,6 M² ■ 1.10 GARÁŽ 20,0 M² ■ 1.11 TERASA ■ 1.12 KRYTÝ VSTUP

MÍSTNOSTI PODKROVÍ: 2.01 SCHODIŠTĚ 6,6 M² ■ 2.02 SCHODIŠŤOVÁ HALA 20,2 M² ■ 2.03 KOUPELNA A WC 9,5 M² ■ 2.04 KOUPELNA A WC 5,1 M² ■ 2.05 LOŽNICE 14,7 M² ■ 2.06 LOŽNICE 14,7 M² ■ 2.07 LOŽNICE 19,3 M² ■ 2.08 LOŽNICE 28,6 M²



POHLED ULIČNÍ



POHLED BOČNÍ (GARÁŽ)

